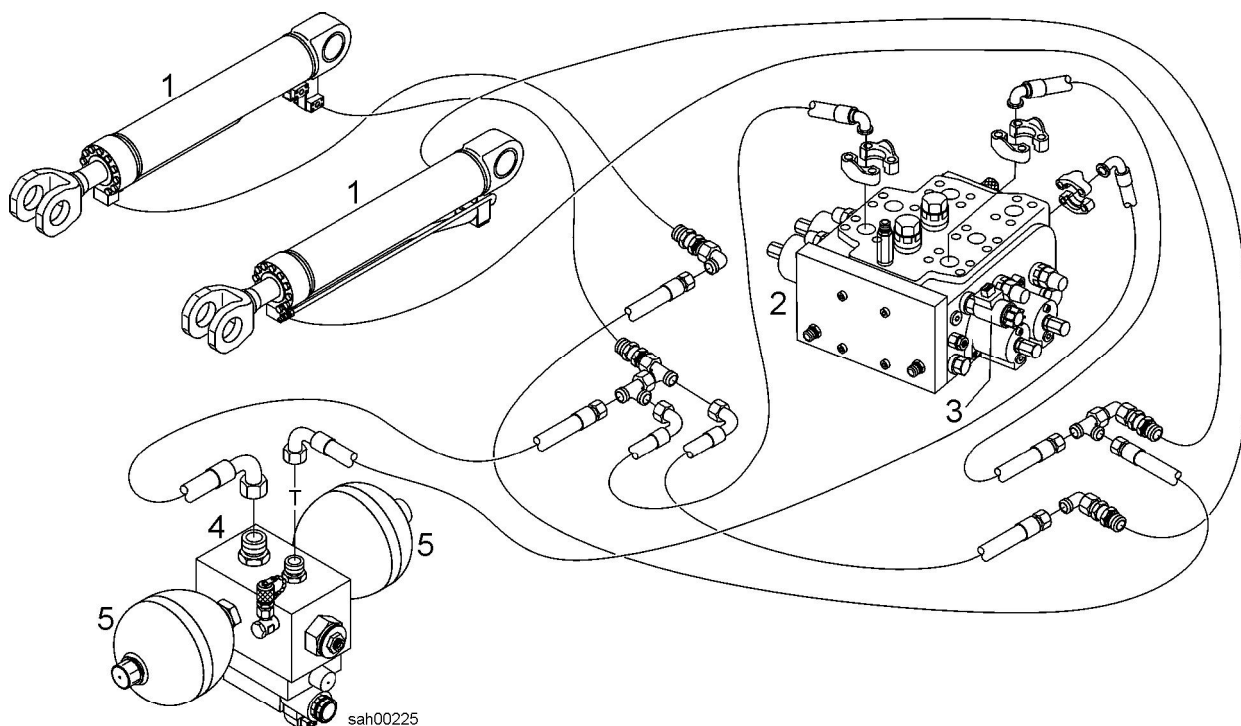


7.4 Smorzatore delle oscillazioni di marcia

Valido per: L544 - 443 / a partire da 7477; L554 - 453 / a partire da 7477

Struttura



Componenti principali dello smorzatore delle oscillazioni di marcia

- | | | |
|----------------------------|--|-----------------------------|
| 1 Cilindri di sollevamento | 3 Valvola elettromagnetica -
posizione flottante / smorzatore | 4 Modulo di stabilizzazione |
| 2 Distributore | | 5 Accumulatore idraulico |

Il modulo di stabilizzazione (4) con l'accumulatore idraulico (5) e il distributore (2) sono integrati nella sezione frontale del veicolo.

Descrizione del funzionamento

Funzionamento base

Il caricatore gommato è una macchina per movimento terra non molleggiata e, di conseguenza, particolarmente esposta a oscillazioni verticali e di beccheggio in caso di sollecitazione. Queste oscillazioni affaticano il conducente e riducono le prestazioni su strada e la sicurezza della macchina.

Il sistema di smorzamento delle oscillazioni di marcia consiste in una sospensione idropneumatica dei bracci articolati rispetto all'autotelaio del veicolo, che riduce le oscillazioni verticali e di beccheggio della macchina.